



*Die Radierungen
von
H. Vogeler, Worpswede
von 1895 bis 1907.*



Preise der Radierungen von Heinrich Vogeler-Worpswede.

Seite	Titel der Blätter	Seidendrucke	Japandrucke	Gewöhnl. Drucke
		M.	M.	M.
1	Die Hexe (mit Wappen) .	—	—	8.—
2	Am Quell	—	20.—	10.—
3	Minnetraum	—	—	10.—
4	Froschkönig	—	40.—	20.—
5	Die sieben Raben	—	20.—	10.—
6	Die Hexe (mit Eule)	—	20.—	10.—
7	Verkündigung	—	30.—	15.—
8	Tod und Alte	—	15.—	7.50
9	Schlangenbraut	—	—	8.—
10	Märchen	—	—	6.—
11	Frühling	—	40.—	20.—
12	Liebe	—	50.—	25.—
13	Im Mai	—	40.—	20.—
14	Im Frühling	—	10.—	5.—
15	Frühlingsabend	—	—	8.—
16	Dornröschen	—	—	8.—
17	Die Lärche	—	—	8.—
18	Nacht	—	20.—	10.—
19	Die sieben Schwäne	—	—	12.—
20	Die Amsel	—	15.—	10.—
21	Frühlingsblumen	—	15.—	10.—
22	Märznacht	—	15.—	10.—
23	Froschbraut	—	15.—	10.—
24	Der Fischer	—	15.—	10.—
25	Storch überm Weiher	—	15.—	10.—
26	Frühlingsmorgen	—	15.—	10.—
27	Um Mittag	—	15.—	10.—
28	Vor Feierabend	—	15.—	10.—
29	Die Lerche	—	15.—	10.—
30	Sommerabend	—	40.—	20.—
31	Erster Sommer	150.—	40.—	20.—
32	Nymphe	60.—	30.—	15.—
33	dieselbe, auf Atlas hand- koloriert und signiert..	150.—	—	—







Digitized by the Internet Archive
in 2015

Die Radierungen
von
Heinrich Vogeler-Worpswede
aus den Jahren
1890-1907



Herausgegeben und verlegt
vom
Kunst- und Kunstgewerbehaus Worpswede G. m. b. H.
Worpswede 1908





Wiedergegeben mit Genehmigung der Herren Fischer & Franke, Berlin

„Die Hexe“

Radierung aus dem Jahre 1895

Gedruckt wurden:

Probedrucke (vergriffen)

Japandrucke (vergriffen)

Gew. Drucke



„Am Quell“

Radierung aus dem Jahre 1895

Gedruckt wurden:

Probedrucke (vergriffen)

Japandrucke, braun, signiert

Gew. Drucke



„Minnetraum“

Radierung aus dem Jahre 1895

Gedruckt wurden:

Probedrucke (vergriffen)

Japandrucke (vergriffen)

Gew. Drucke



„Froschkönig“

Radierung aus dem Jahre 1895

Gedruckt wurden:

Probedrucke (vergriffen)

Vorzugsdrucke auf Atlas (vergriffen)

Japandrucke, braun, signiert

Gew. Drucke



„Die 7 Raben“

Radierung aus dem Jahre 1895

Gedruckt wurden:

Probedrucke (vergriffen)

Vorzugsdrucke auf Atlas (vergriffen)

Japandrucke, grün, signiert

Gew. Drucke



„Die Hexe“

Radierung aus dem Jahre 1895

Gedruckt wurden:

Probedrucke (vergriffen)

Japandrucke, braun, signiert

Gew. Drucke



„Tod und Alte“

Radierung aus dem Jahre 1895

Gedruckt wurden:

Probedrucke (vergriffen)

Vorzugsdrucke auf Atlas, signiert (vergriffen)

Japandrucke, dunkelblau, signiert

Gew. Drucke



Wiedergegeben mit Genehmigung der Herren Fischer & Franke, Berlin

„Schlangenbraut“

Radierung aus dem Jahre 1895

Gedruckt wurden:

Probedrucke (vergriffen)

Vorzugsdrucke auf Atlas (vergriffen)

Tapandrucke (vergriffen)

Gew. Drucke



Wiedergegeben mit Genehmigung der Herren Fischer & Franke, Berlin

„Märchen“

Gedruckt wurden:

Probedrucke (vergriffen)

Tapandrucke (vergriffen)

Gew. Drucke



„Frühling“

Radierung aus dem Jahre 1896

Gedruckt wurden:

Probedrucke (vergriffen)

Vorzugsdrucke auf Atlas (vergriffen)

Japandrucke, grün, signiert

Japandrucke, braun, signiert

Gew. Drucke, braun



„Liebe“

Radierung aus dem Jahre 1896

Gedruckt wurden:

Probedrucke

Vorzugsdrucke auf Atlas (vergriffen)

Japandrucke, grün und braun, signiert

Gew. Drucke



„Im Mai“

Radierung aus dem Jahre 1897

Gedruckt wurden:

Probedrucke (fast vergriffen)

Vorzugsdrucke auf Atlas (vergriffen)

Japandrucke, braun, signiert

Japandrucke, grün, signiert

Gew. Drucke, braun



„Im Frühling“

Radierung aus dem Jahre 1897

Gedruckt wurden:

Probedrucke (kleine Anzahl noch vorhanden)

Vorzugsdrucke auf Atlas coloriert (vergriffen)

Vorzugsdrucke auf Atlas (vergriffen)

Japandrucke, braun, signiert

Gew. Drucke



Wiedergegeben mit Genehmigung der Herren Fischer & Franke, Berlin

„Frühlingsabend“

Radierung aus dem Jahre 1897

Gedruckt wurden:

Probedrucke (fast vergriffen)

Japandrucke (vergriffen)

Gew. Drucke



Wiedergegeben mit Genehmigung der Herren Fischer & Franke, Berlin

„Dornröschen“

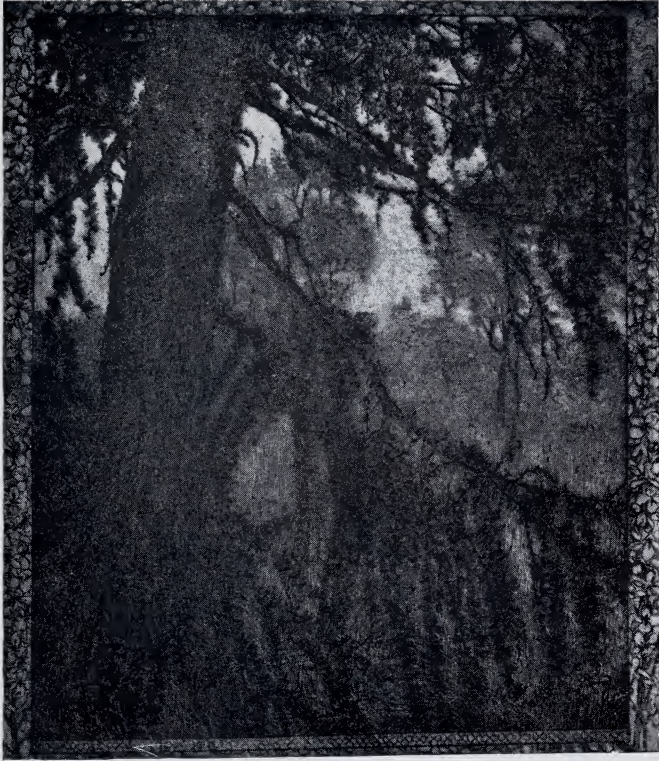
Radierung aus dem Jahre 1897

Gedruckt wurden:

Probedrucke (vergriffen)

Japandrucke, signiert (vergriffen)

Gew. Drucke, schwarz mit rötlichem Grundton



Wiedergegeben mit Genehmigung der Herren Fischer & Franke, Berlin

„Die Lärche“

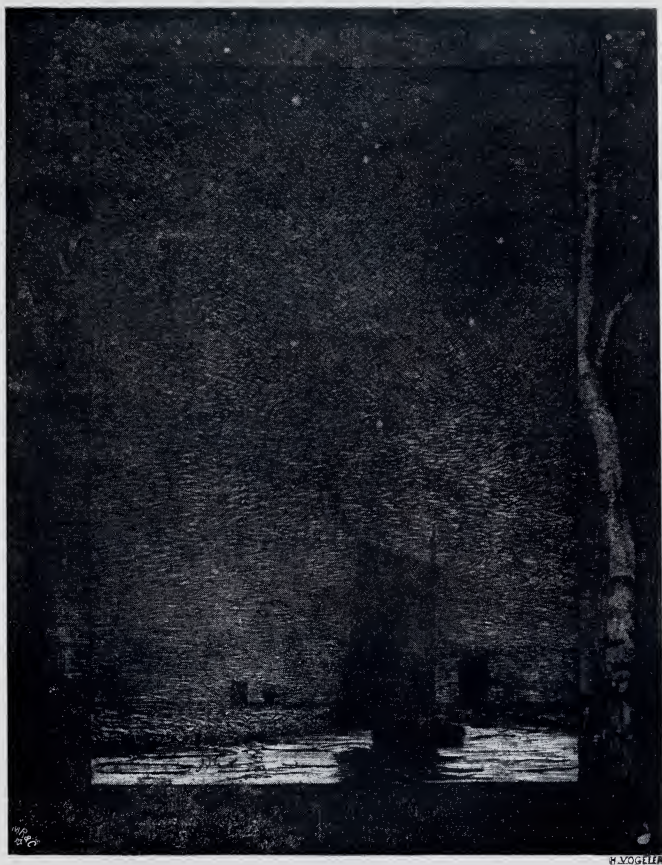
Radierung aus dem Jahre 1895

Gedruckt wurden:

Probendrucke (in geringer Anzahl noch vorhanden)

Japandrucke (vergriffen)

Gew. Drucke



„Nacht“

Radierung aus dem Jahre 1897

Gedruckt wurden:

Probedrucke (fast vergriffen)

Japandrucke, grün, signiert

Gew. Drucke





Wiedergegeben mit Genehmigung der Gesellschaft für vervielfältigende Kunst, Wien

„Die sieben Schwäne“

Radierung aus dem Jahre 1898

Gedruckt wurden:

Probedrucke (fast sämtlich vergriffen)

Japandrucke (vergriffen)

Gew. Drucke





„Die Famsel“

Radierung aus dem Jahre 1899

Gedruckt wurden:

Probedrucke (fast vergriffen)

10 Vorzugsdrucke auf Atlas (vergriffen)

Japandrucke aus dem Inselverlag (vergriffen)

Gew. Drucke aus dem Inselverlag (vergriffen)

Japanneudrucke

Gew. Neudrucke, auf holl. Bütten

*Die Neudrucke erschienen im Verlage des Kunst- und Kunstgewerbehauses
Worpswede G. m. b. H., Worpswede.*



„Märznacht“

Radierung aus dem Jahre 1899

Gedruckt wurden:

Probedrucke (fast vergriffen)

10 Vorzugsdrucke auf Atlas (vergriffen)

Japandrucke im Inselverlag (vergriffen)

Gew. Drucke im Inselverlag (vergriffen)

Japanneudrucke

Gew. Neudrucke auf holl. Bütten

*Die Neudrucke erschienen im Verlag des Kunst- und Kunstgewerbehauses
Worpswede G. m. b. H., Worpswede.*



„Froschbraut“

Radierung aus dem Jahre 1899

Gedruckt wurden:

Probedrucke (fast vergriffen)

10 Vorzugsdrucke auf Atlas (vergriffen)

Japandrucke im Inselverlag (vergriffen)

Gew. Drucke im Inselverlag (vergriffen)

Japanneudrucke

Gew. Neudrucke auf holl. Bütten

*Die Neudrucke erschienen im Verlag des Kunst- und Kunstgewerbehauses
Worpswede G. m. b. H., Worpswede.*





„Der Fischer“

Radierung aus dem Jahre 1899

Gedruckt wurden:

Probedrucke (fast vergriffen)

10 Vorzugsdrucke auf Atlas (vergriffen)

Japandrucke im Inselverlag (vergriffen)

Gew. Drucke im Inselverlag (vergriffen)

Japannedrucke

Gew. Neudrucke auf holl. Bütteln

*Die Neudrucke erschienen im Verlag des Kunst- und Kunstgewerbehauses
Worpswede G. m. b. H., Worpswede.*





*„Storch über'm Weiher“
Radierung aus dem Jahre 1899*

Gedruckt wurden:

Probedrucke (fast vergriffen)

10 Vorzugsdrucke auf Atlas (vergriffen)

Japandrucke im Inselverlag (vergriffen)

Gew. Drucke im Inselverlag (vergriffen)

Japanneudrucke

Gew. Neudrucke auf holl. Bütten

*Die Neudrucke erschienen im Verlag des Kunst- und Kunstgewerbehauses
Worpswede G. m. b. H., Worpswede.*





„Frühlingmorgen“

Radierung aus dem Jahre 1899

Gedruckt wurden:

Probdrucke (fast vergriffen)

10 Vorzugsdrucke auf Atlas (vergriffen)

Japandrucke im Inselverlag (vergriffen)

Gew. Drucke im Inselverlag (vergriffen)

Japanneudrucke

Gew. Neudrucke auf holl. Bütten

*Die Neudrucke erschienen im Verlag des Kunst- und Kunstgewerbehauses
Worpswede G. m. b. H., Worpswede.*





„Um Mittag“

Radierung aus dem Jahre 1899

Gedruckt wurden:

Probedrucke (fast vergriffen)

10 Vorzugsdrucke auf Atlas (vergriffen)

Japandrucke im Inselverlag (vergriffen)

Gew. Drucke im Inselverlag (vergriffen)

Japanneudrucke

Gew. Neudrucke auf holl. Bütten

*Die Neudrucke erschienen im Verlag des Kunst- und Kunstgewerbehauses
Worpswede G. m. b. H., Worpswede.*





„Vor Feierabend“

Radierung aus dem Jahre 1899

Gedruckt wurden:

Probedrucke (fast vergriffen)

10 Vorzugsdrucke auf Atlas (vergriffen)

Japandrucke im Inselverlag (vergriffen)

Gew. Drucke im Inselverlag (vergriffen)

Japanneudrucke

Gew. Neudrucke auf holl. Büffen

*Die Neudrucke erschienen im Verlag des Kunst- und Kunstgewerbehauses
Worpswede G. m. b. H., Worpswede.*





„Die Lerche“

Radierung aus dem Jahre 1899

Gedruckt wurden:

Probedrucke (fast vergriffen)

10 Vorzugsdrucke auf Atlas (vergriffen)

Japandrucke im Inselverlag (vergriffen)

Gew. Drucke im Inselverlag (vergriffen)

Japanneudrucke

Gew. Neudrucke auf holl. Bütten

*Die Neudrucke erschienen im Verlage des Kunst- und Kunstgewerbehauses
Worpswede G. m. H., Worpswede.*





„Sommerabend“

Radierung aus dem Jahre 1901

Gedruckt wurden:

Probedrucke (vergriffen)

Vorzugsdrucke auf Atlas, grün, signiert (vergriffen)

Japandrucke, braun, signiert

Gew. Drucke





„Erster Sommer“

Radierung aus dem Jahre 1904

Gedruckt wurden:

Probedrucke (fast vergriffen)

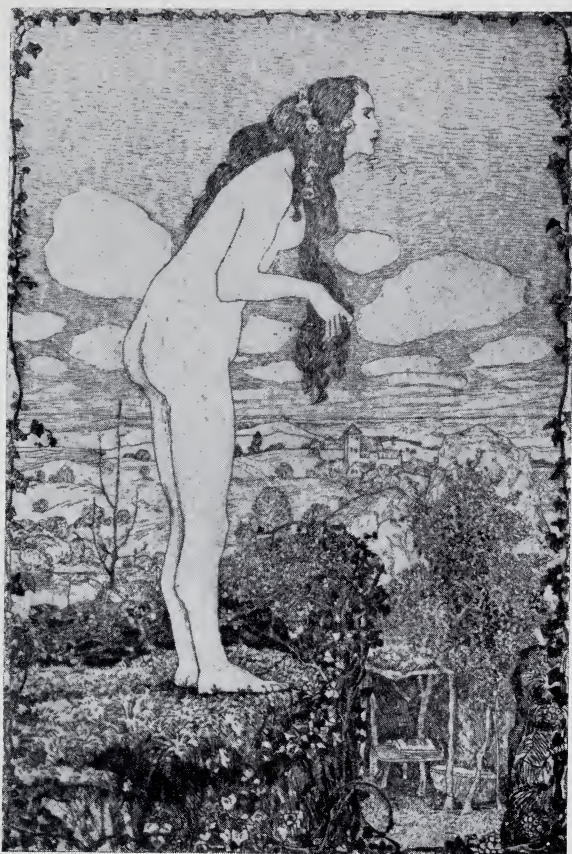
Vorzugsdrucke auf Atlas, grün, numeriert und signiert

Grüne Japandrucke, signiert

Braune Japandrucke, signiert

Gew. Drucke, braun





„Nymphe“

Radierung aus dem Jahre 1907

Gedruckt wurden:

Probedrucke (fast vergriffen)

Vorzugsdrucke No. 1-10 auf Atlas, handkoloriert u. signiert

Vorzugsdrucke No. 11-30 auf Atlas, signiert

Japandrucke, braun, signiert

Gew. Drucke

Erschienen im Verlag des Kunst- und Kunstgewerbehauses Worpswede,
G. m. b. H., Worpswede.







SPECIAL 89-B

17529



GETTY CENTER LIBRARY

